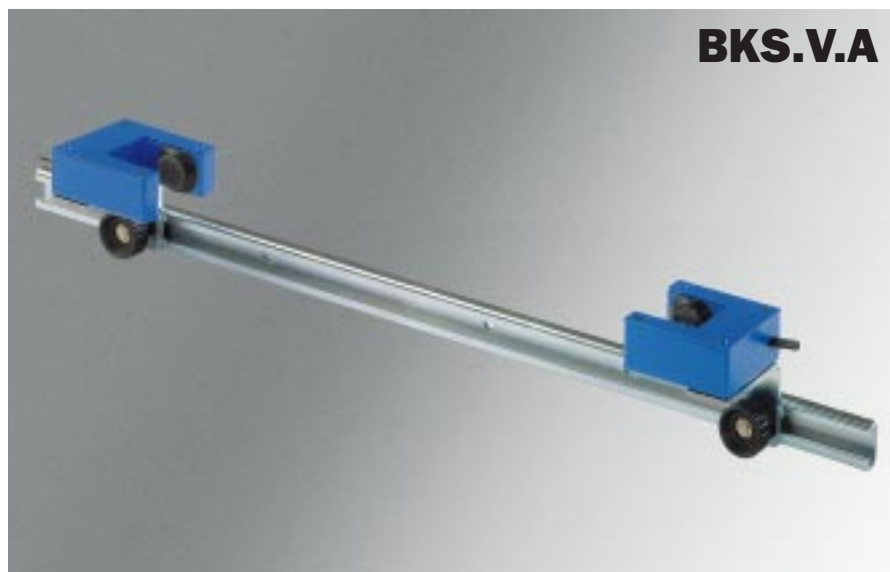


Manuelle Sensorverstellung Motorische Sensorverstellung

Manuelle Sensorverstellung

Die manuelle Sensorverstellung BKS.V.A dient der einfachen manuellen Positionierung der Sensoren über die gesamte Materialbreite. Sie besteht aus einem Stahlprofil, welches am Drehrahmen befestigt wird. Die Sensoren werden mit einem Winkel am Profil seitlich verschiebbar befestigt.

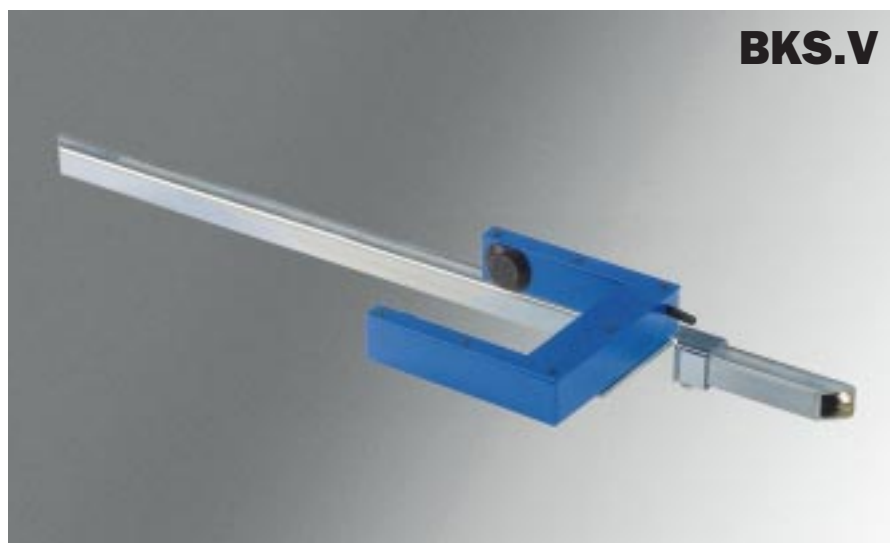
Bestellcode:
BKS.V.A.[Länge]



Manuelle Sensorverstellung

Die manuelle Sensorverstellung BKS.V dient der einfachen manuellen Positionierung der Sensoren über die gesamte Materialbreite. Durch das geschlossene Stahlprofil sind grosse Stützweiten möglich. Es sind Profile mit 20mm und 40mm Kantenlänge erhältlich.

Bestellcode:
BKS.V.[Länge].20
BKS.V.[Länge].40



Motorische Sensorverstellung

Die motorische Sensorverstellung BKS.T besteht aus einem Aluminiumprofil mit einem Schlitten, der von einem Schrittmotor spielfrei über den ganzen Verfahrbereich verstellt werden kann. Damit kann die Materialkante irgendwo über die gesamte Bahnbreite automatisch gesucht werden. Die Anschlusskabel (Länge kundenspezifisch) sind im Lieferumfang enthalten. Pro Sensor wird eine motorische Sensorverstellung benötigt.

Bestellcode:
BKS.T.[Verfahrbereich]

