

## FMS-winderGLIDE Tipo D.6 Attuatore

---

**Attuatore con motore a passo per funzioni  
Posizionamento rapido e preciso**

---

**Forza di spinta 2500 N**

**Potente in un design compatto**

---

**Corsa di 125 e 200 mm**

**Due dimensioni per una migliore flessibilità**

---

**Ampia scelta di opzioni di montaggio**

**Utilizzo flessibile, alloggiamento indistruttibile**

---



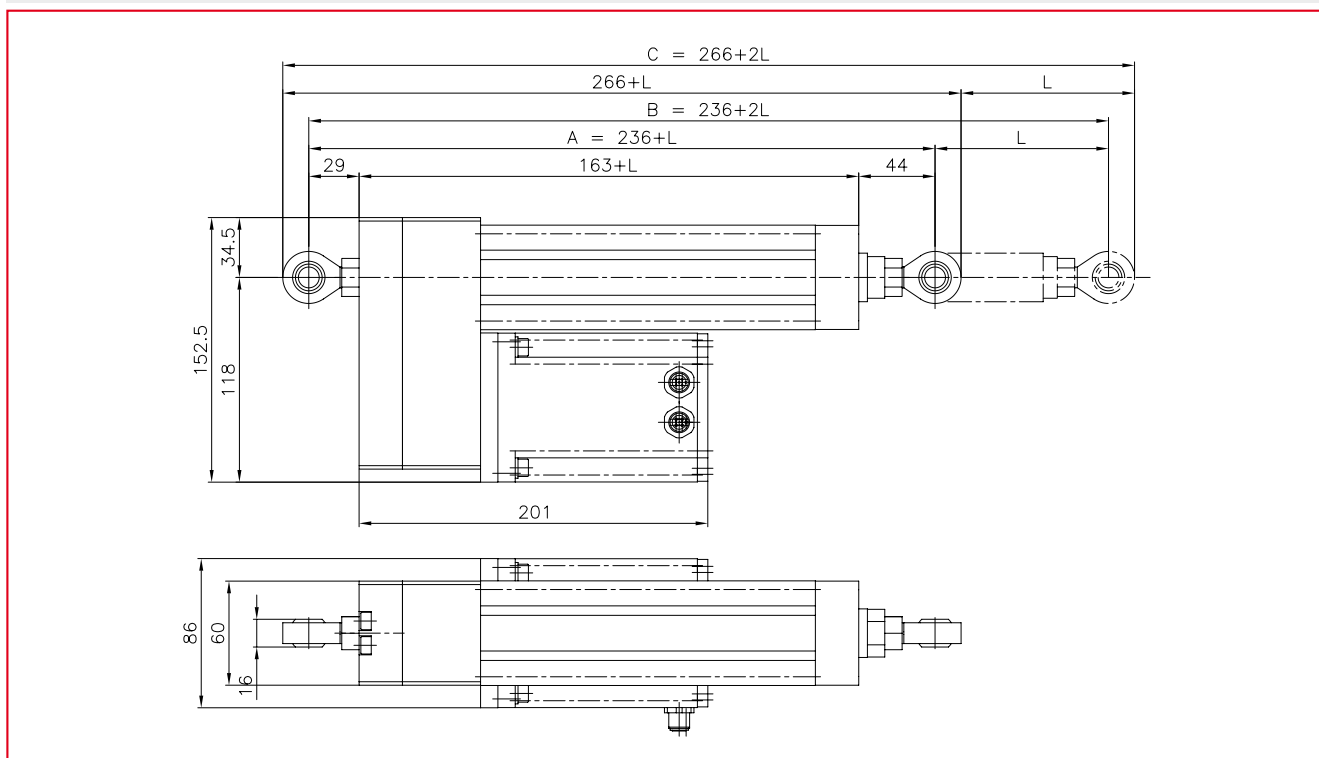
### ● FMS-winderGLIDE D.6

Gli attuatori della serie FMS-winderGLIDE Tipo D.6 sono stati sviluppati specialmente per l'utilizzo su stazioni di svolgimento e avvolgimento con funzioni di guida e allineamento. L'azionamento è dotato di un motore a passo potente e preciso in grado di generare una forza di spinta pari a 2500 N in grado di posizionare accuratamente anche le più pesanti stazioni. Confrontati con sistemi idraulici gli attuatori FMS-winderGLIDE risultano essere igienicamente migliori e utilizzabili nell'industria del confezionamento alimentare e farmaceutico.

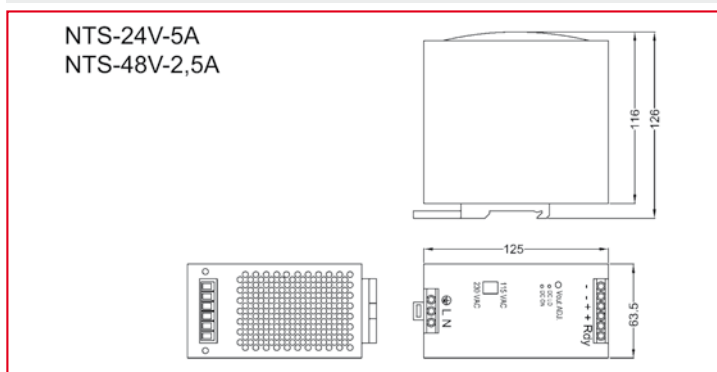
### ● Principio di funzionamento

Gli attuatori FMS-winderGLIDE D.6 utilizzano una combinazione vite e boccia a ricircolo di sfere di elevata precisione. I due connettori elettrici facilmente accessibili, le dimensioni compatte e le molteplici opzioni di montaggio fanno sì che l'attuatore FMS-winderGLIDE D.6 risulti essere ideale per applicazioni su nuovi progetti quanto per migliorare macchine meno recenti già in produzione.

**FMS-winderGLIDE Tipo D.6 • Dimensioni in mm**



**FMS-winderGLIDE Tipo D.6 • Dimensioni alimentatore**



**Codice d'ordine (esempio):**  
**FMS-winderGLIDE Tipo D.6**

Serie  **BKS.D.6.125**  
 Corsa

**Composizione della fornitura:**

Azionamento con una testa a snodo su ambo i lati e alimentatore.

Nella fornitura non sono inclusi cavi e connettori precablati, nonché i componenti di fissaggio alternativi. Tali componenti possono essere ordinati separatamente:

- Testa a forcella
- Cerniera
- Flangia per il montaggio frontale

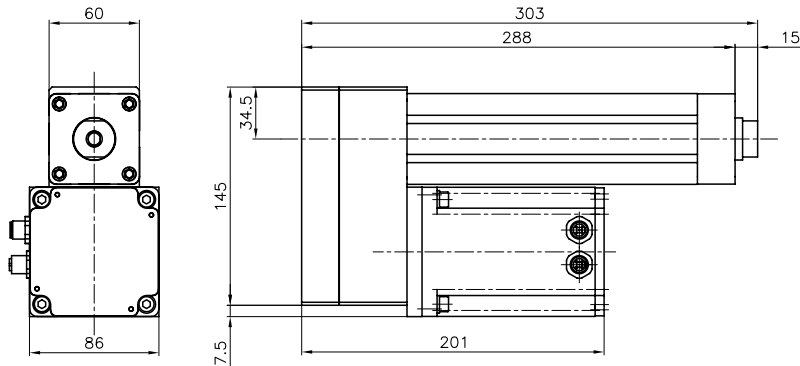
**FMS-winderGLIDE Tipo D.6 • Dimensioni in mm**

<b>Corsa L</b>	125 o 200
<b>Distanza A interasse snodi in posizione chiusa</b>	236 + L
<b>Lunghezza B con l'intera corsa</b>	236 + 2L
<b>Ingombro totale C</b>	266 + L
<b>Alimentatore l x p x h</b>	225 x 100 x 45

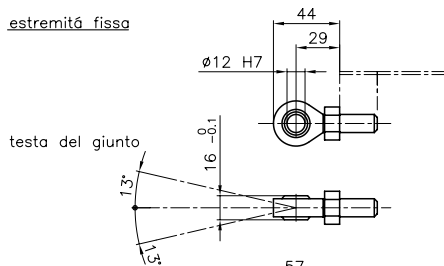
**FMS-winderGLIDE Tipo D.6 • Specifiche tecniche**

<b>Passo vite</b>	5 mm
<b>Forza di spinta</b>	2500 N
<b>Velocità di regolazione</b>	25 mm/s
<b>Azionamento</b>	Vite da 16 mm con boccola a ricircolo di sfere
<b>Intervallo di temperatura</b>	-10...60 °C
<b>Classe di protezione</b>	IP 50

FMS-winderGLIDE Tipo D.6 • Componenti di fissaggio

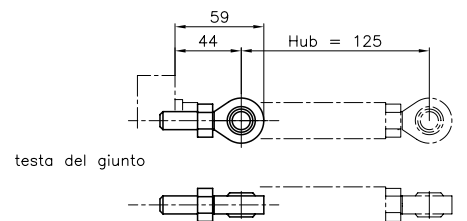


*estremità fissa*



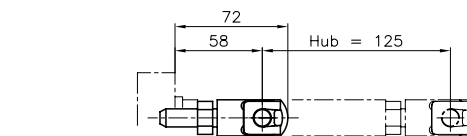
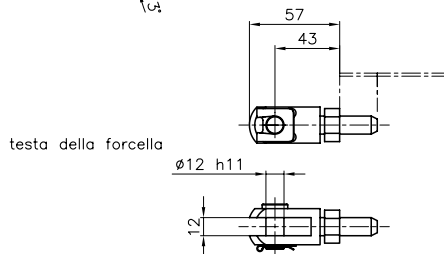
testa del giunto

*estremità mobile*



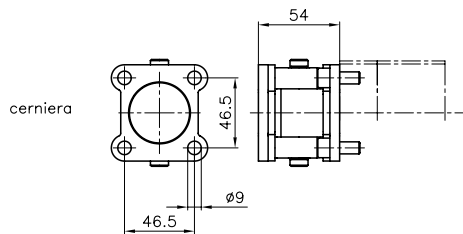
testa del giunto

testa della forcella

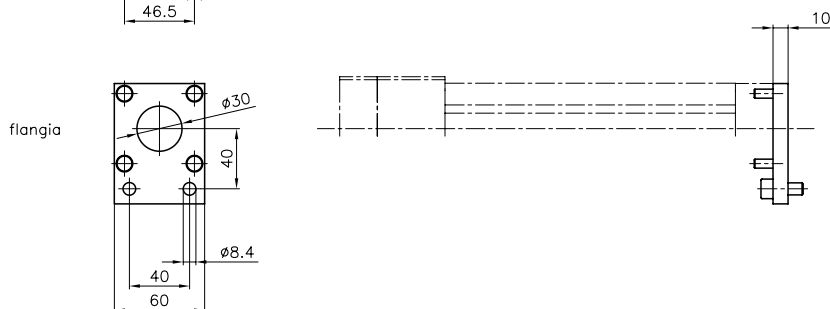


testa della forcella

cerniera



flangia



La FMS offre una vasta gamma di regolatori di guida nastro e di sensori che possono essere utilizzati in abbinamento agli attuatori BKS.D.6. Grazie all'ampia scelta di componenti del sistema è possibile utilizzare l'attuatore in modo flessibile anche in applicazioni complesse.

### FMS guida nastro • Sensori

#### Sensori di bordi ad ultrasuoni



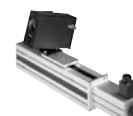
#### Sensori di bordi ottici



#### Sensori ottici di linee



#### Spostamento del sensore manuale o motorizzato



I sensori di rilevamento bordi per guida nastro FMS utilizzano **diversi principi di funzionamento per rilevare la posizione di tutti i tipi di materiale**. Sono utilizzabili con tutte le unità elettroniche di guida nastro FMS.

I sensori di rilevamento bordi sono offerti di base con un sistema di posizionamento manuale o con una traversa motorizzata azionata dal regolatore di guida nastro.

### FMS Regolatore guida nastro • Unità elettroniche

#### Serie 309



#### Serie 600



I regolatori guida nastro FMS sono disponibili in varie versioni **a singolo canale o multicanale** per il controllo di unità di guida multiple. Sono state sviluppate in modo specifico per soddisfare le sempre maggiori specifiche richieste dall'industria dei regolatori, velocità macchina sempre più elevate e **per una facile installazione ed un semplice utilizzo**.

I regolatori guida nastro FMS utilizzano la tecnologia del microprocessore High-End. La loro **elevata flessibilità** ne consente l'utilizzo per il controllo di motori AC o di motori a passo, nonché di valvole idrauliche.

I regolatori guida nastro FMS offrono inoltre **varie interfacce integrate** come RS232, PROFIBUS®, Ethernet, CanOpen, etc.

#### Sedi nel mondo:

##### FMS Force Measuring Systems AG

Aspstrasse 6  
8154 Oberglatt (Svizzera)  
Tel. + 41 44 852 80 80  
Fax + 41 44 850 60 06  
info@fms-technology.com

##### FMS USA, Inc.

2155 Stonington Avenue  
Suite 119  
Hoffman Estates, IL 60169  
Tel. + 1 847 519 4400  
Fax + 1 847 519 4401  
fmsusa@fms-technology.com

##### FMS UK

Highfield, Atch Lench Road  
Church Lench  
Evesham WR 11 4UG  
Tel. + 44 1386 871023  
Fax + 44 1386 871021  
fmsuk@fms-technology.com

##### FMS Italy

Via Baranzate 67  
20026 Novate Milanese  
Tel. + 39 02 39487035  
Fax + 39 02 39487035  
fmsit@fms-technology.com