

In dieser Ausgabe:

Neue FMS-Homepage

Neue Produkte -  
Bahnzugmessung

Neue Produkte -  
Bahnlaufregelung

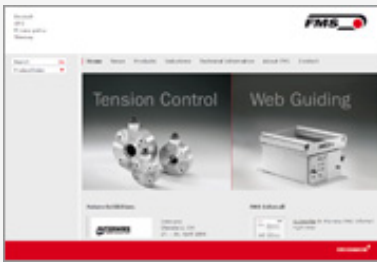
Beratung vor Ort

Guten Tag,

mit dem FMS Infomail startet FMS AG als führender Anbieter von Systemen zur Bahnzugmessung und Bahnlaufregelung ein neues Kundeninformationssystem. Zusätzlich zur persönlichen Beratung durch unsere Mitarbeiter erhalten Sie auf diesem Weg die wichtigsten Informationen zu Auswahl und Einsatz unserer Produkte. Außerdem informieren wir Sie über Neuentwicklungen und weitere Aktivitäten rund um laufende Materialbahnen.

Mit freundlichen Grüßen

Guido Herper

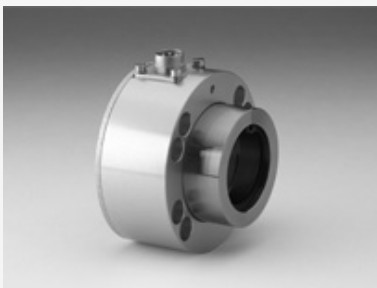


### **Neue FMS-Homepage**

Seit Anfang Februar 09 ist die neue FMS Homepage aufgeschaltet. Hier haben wir im Sinne Ihrer Anforderungen wieder Wert auf Übersichtlichkeit und maximalen Informationsgehalt gelegt. Über den neuen Produktfinder können Sie bekannte Produkte direkt anwählen. Umfangreiche Downloads technischer Dokumentationen und der neue FMS-Calculator bieten hier höchsten Komfort, bei der Auswahl und Inbetriebnahme unserer Produkte.

Die deutsche Internetseite erreichen Sie ab sofort auch direkt unter:

[www.fms-ag.ch](http://www.fms-ag.ch)



### **Neue Produkte - Bahnzugmessung**

FMS AG hält mit den neuen Produktlinien im Bereich Kraftaufnehmer mit der C203-Serie und bei der Auswerteelektronik mit dem EMGZ309 neue interessante Produkte bereit, welche sich durch konsequente Preisoptimierung bei bekannt hohem Qualitätsanspruch für viele Anwendungen empfehlen. In den nächsten Ausgaben des FMS-Infomails werden wir hier auf die einzelnen Produkte detaillierter eingehen.

Informationen hierzu erhalten Sie bereits auf unserer Homepage oder direkt durch unsere Berater.

[www.fms-ag.ch/de/kraftaufnehmer.php](http://www.fms-ag.ch/de/kraftaufnehmer.php)



### **Neue Produkte – Bahnlaufregelung**

Die Entwicklung des neuen Bahnlaufreglers BKS309 bietet für viele Anwendungen eine preiswerte und technisch anspruchsvolle Lösung. Der Regler kann mit allen Stellgliedern aus dem FMS-Programm verwendet werden und regelt in Kombination mit entsprechenden Kanten- oder Liniensensoren den Verlauf Ihrer Materialbahn zuverlässig aus. Für die Parametrierung oder Fernbedienung steht eine Ethernet-Schnittstelle zur Verfügung, über die z.B. Serienanlagen per PC einfach parametrierbar werden können!

[www.fms-ag.ch/de/bahnlaufregler.php](http://www.fms-ag.ch/de/bahnlaufregler.php)



### **Beratung vor Ort**

Als führender Anbieter verfügt FMS AG über umfangreiche Anwendungserfahrung und über zahlreiche Produktlösungen.

Um für Ihre Aufgabenstellungen die optimale Lösung auszuwählen, bietet FMS AG die direkte Kundenberatung vor Ort. In Deutschland sind hier Herr Häsler (D-Süd + Schweiz) und Herr Herper (D-Nord) zuständig. Unsere Berater erreichen Sie wie folgt:

Herr Häsler (Spaichingen): Tel. 07424-504668 / [ralf.haesler@fms-ag.ch](mailto:ralf.haesler@fms-ag.ch)

Herr Herper (Zülpich): Tel. 02252-836606 / [guido.herper@fms-ag.ch](mailto:guido.herper@fms-ag.ch)

Darüber hinaus stehen Ihnen natürlich unser Vertriebsinnendienst und die Projektabteilung gerne zur Verfügung.

[www.fms-ag.ch](http://www.fms-ag.ch)

## **Impressum**

FMS Force Measuring Systems AG

Aspstrasse 6

8154 Oberglatt (Switzerland)

Tel: +41 (0)44 852 80 80

Fax: +41 (0)44 850 60 06

[www.fms-ag.ch](http://www.fms-ag.ch)

[info@fms-ag.ch](mailto:info@fms-ag.ch)

Dieser Newsletter kann jederzeit auf der FMS Homepage unter <http://www.fms-ag.ch/de/newsletter.php> bestellt und abgemeldet werden.